

LIVRET D'ACCUEIL

DES NOUVEAUX PARENTS



MFR
CULTIVONS LES RÉUSSITES



Dominique RAVON, président
de l'Union Nationale des MFR



Vidéo
Mot d'accueil
du Président
de l'Union

ÉDITO

Le livret d'**Accueil Nouveaux Parents** a pour ambition de permettre aux parents de **comprendre ce qu'est une MFR** : comment on travaille, le rôle de chacun, avec qui ? comment ? C'est une première étape pour rassurer les nouveaux parents, leur donner confiance et surtout leur montrer qu'ils **ont un rôle à jouer**. En tant qu'adhérent, ils peuvent participer, ont un "droit de regard sur ce qui se passe" avec une vision collective.

Mais surtout, le plus important, à ce stade de l'arrivée à la MFR, c'est qu'ils comprennent qu'ils ont un **droit de paroles**.

Le mouvement MFR permet de **faire vivre des expériences** et ce vécu permet de comprendre mais aussi de "faire grandir les parents".

Ce livret a aussi pour intention de leur **donner envie** de s'engager et de leur montrer comment.

SOMMAIRE DU LIVRET



C'EST QUOI UNE MFR ?



AVEC QUI ?



LA FORMATION EN MFR



POUVOIR D'AGIR

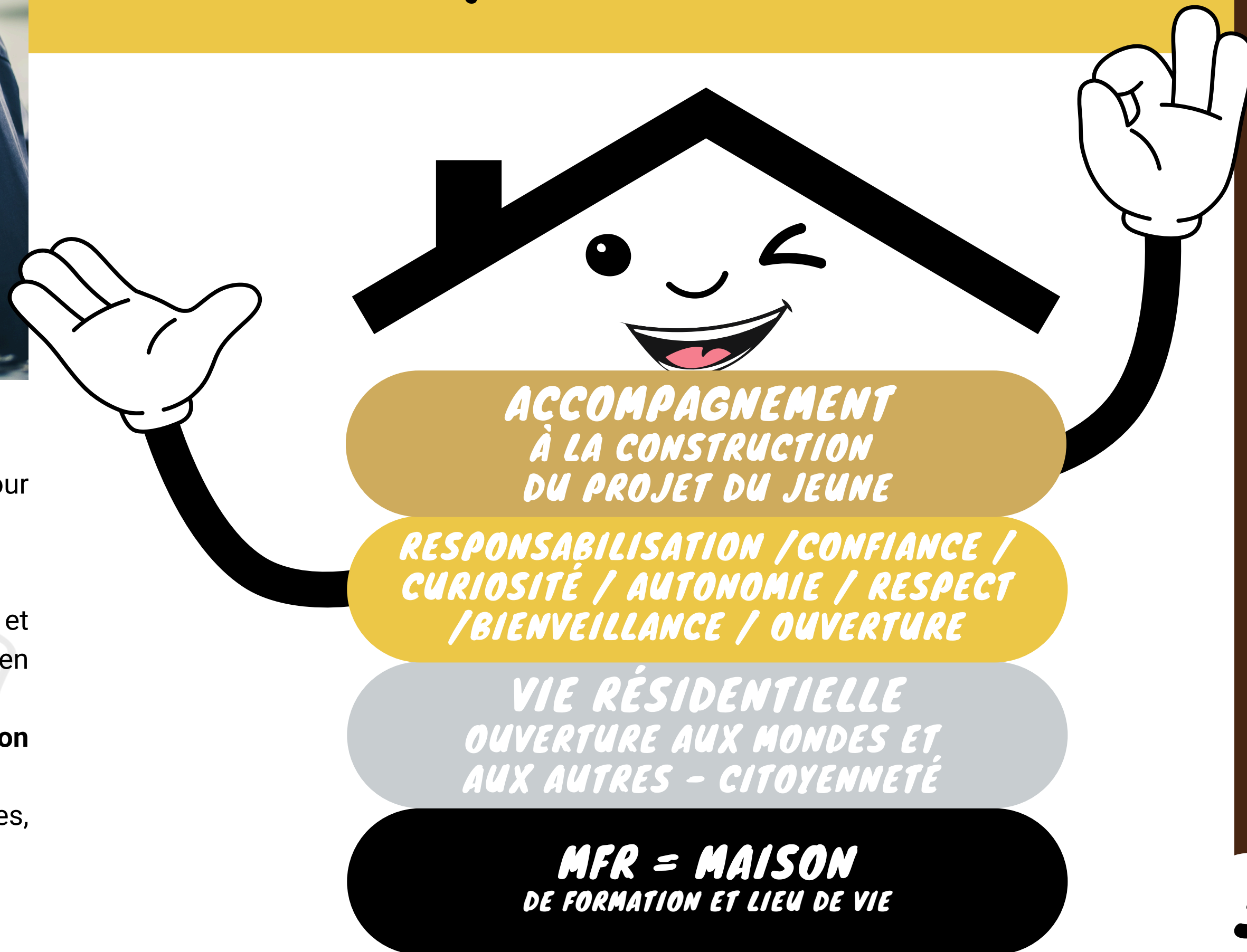


C'EST QUOI UNE MFR ?

En choisissant une MFR, vous avez opté pour un parcours de **formation par alternance**.

Votre enfant va ainsi :

- **Découvrir le monde professionnel** et passer au moins la moitié du temps en milieu professionnel.
- Réfléchir et construire progressivement **son projet professionnel et personnel**
- Acquérir des **compétences** humaines, citoyennes et professionnelles
- Obtenir une **qualification**.



**ACCOMPAGNEMENT
À LA CONSTRUCTION
DU PROJET DU JEUNE**

**RESPONSABILISATION / CONFIANCE /
CURIOSITÉ / AUTONOMIE / RESPECT
/ BIENVEILLANCE / OUVERTURE**

**VIE RÉSIDEN TIELLE
OUVERTURE AUX MONDES ET
AUX AUTRES - CITOYENNETÉ**

**MFR = MAISON
DE FORMATION ET LIEU DE VIE**



C'EST QUOI UNE MFR ?

L'APPRENTISSAGE DE LA CITOYENNETÉ

Les jeunes accueillis doivent aussi faire l'apprentissage de la citoyenneté, du **savoir-vivre ensemble**, de la prise de **responsabilité progressive** pour devenir responsable et autonome. La démarche de **mise en projets concrets** est favorisée avec cette intention.

L'**INTERNAT** fait partie intégrante de leur **projet éducation**, car il est un **espace privilégié** de travail, de relations entre jeunes, d'ouverture socio-culturelle, un lieu incontesté d'apprentissage de la vie en collectivité.

Le saviez-vous ?

En inscrivant votre enfant à la MFR, vous avez fait le choix d'une association familiale qui souhaite s'engager dans la formation des personnes et le développement de leur territoire.

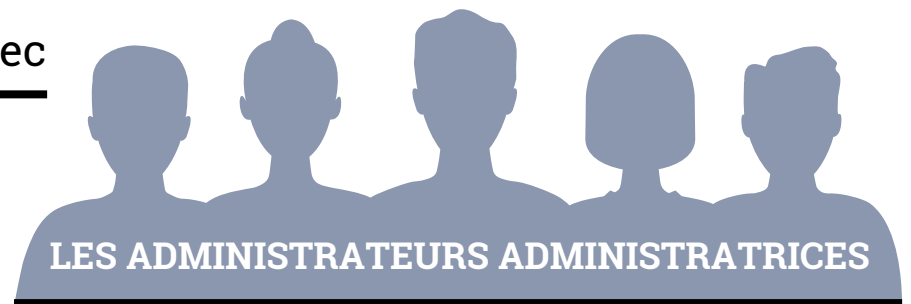
Espace famille



**LE PROJET DES MFR C'EST PRÉPARER
L'AVENIR DES GÉNÉRATIONS FUTURES
AVEC DES JEUNES OPTIMISTES PORTANT
UN REGARD LUCIDE SUR LE MONDE.**

L'ÉQUIPE DE LA MAISON FAMILIALE RURALE

En collaboration avec



Métiers de la pédagogie et de l'éducation

(ex : moniteur, auxiliaire de vie scolaire, ...)

Métiers de la direction

(ex : directrice, adjoint de direction, ...)

Métiers de l'administration

(ex : Chargée de développement, Comptable, ...)

Métiers de la vie résidentielle

(ex : maîtresse de maison agent de restauration, animateur et surveillant d'internat, ...)

UNE ÉQUIPE PÉDAGOGIQUE ET ÉDUCATIVE qui accompagne le projet de chacun. Leur action se caractérise par **une autre manière d'enseigner**, une **attitude d'écoute**, des **relations soutenues avec les parents**, les **jeunes** et les **maîtres de stage/apprentissage**. Ils ont le souci de guider chacun, d'entraîner le groupe en faisant preuve de rigueur dans la formation tout en laissant la place à la prise de responsabilités. Ils travaillent en collaboration avec les membres du conseil d'administration.

RÉALISER QUE CHACUN A SA PLACE DANS LA FORMATION

Chacun s'engage dans une relation étroite, élément indispensable à l'accompagnement.

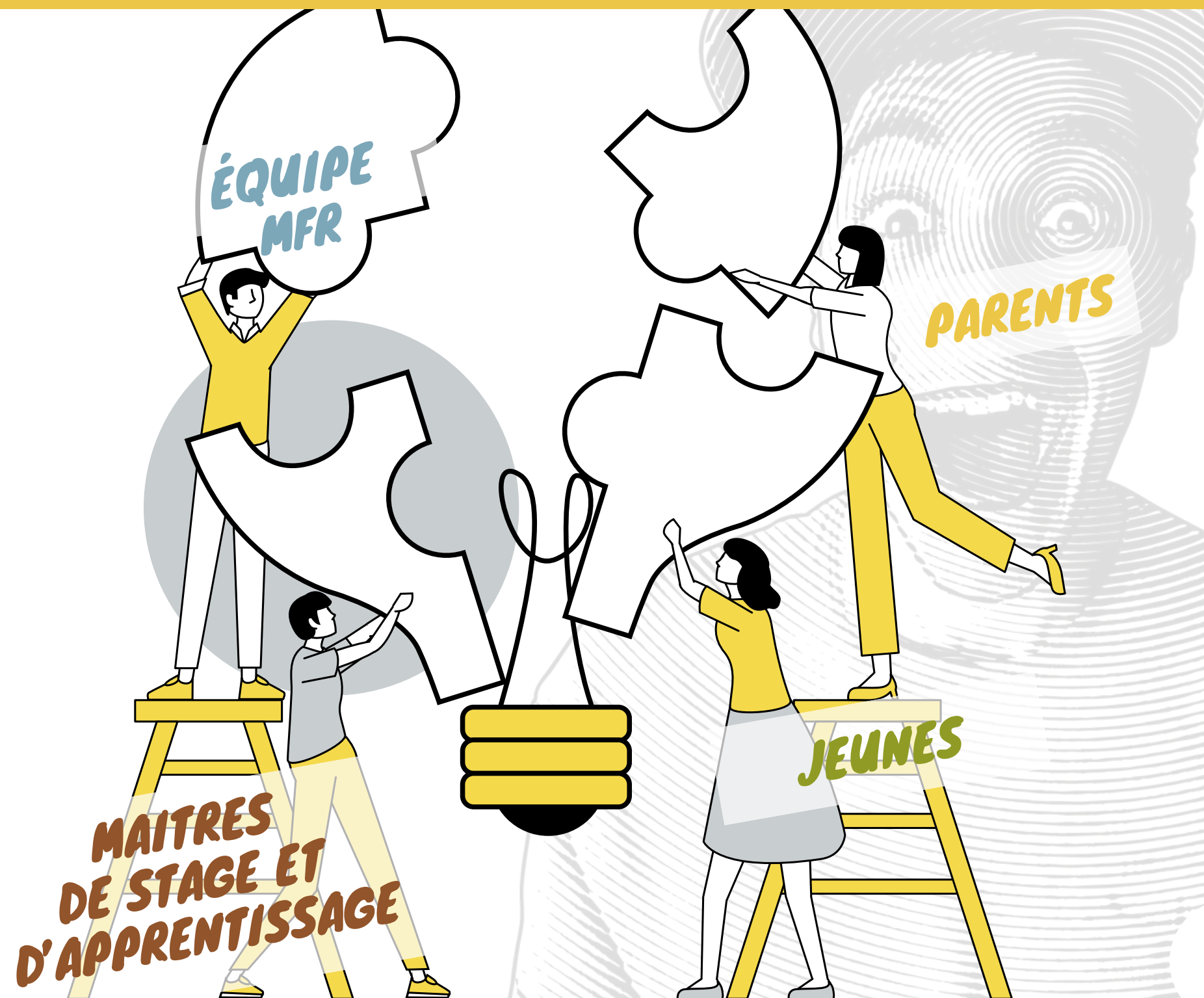
Sont privilégiés :

- le dialogue et l'écoute,
- le respect des uns et des autres,
- la complémentarité : chacun doit savoir quel est son rôle et comment il peut l'assurer au mieux.

Les **partenaires de la formation** : les maîtres de stage ou d'apprentissage, l'équipe pédagogique et éducative, les parents.

La MFR s'engage à favoriser un **climat de confiance** entre ces différents partenaires.

Les MFR savent par expérience que la pédagogie de l'alternance n'est envisageable qu'avec **la participation des parents**.



COMPRENDRE LA PÉDAGOGIE DE L'ALTERNANCE SPÉCIFIQUE AUX MFR



Le saviez-vous ?

Le **plan d'étude** est un questionnaire élaboré à la MFR par les jeunes pour préparer chaque séjour en milieu socioprofessionnel. Les jeunes répondent à ces questions avec l'aide du maître de stage, de la famille et réalisent leur étude d'alternance. Au retour à la MFR, cette étude sera exploitée dans les activités pédagogiques.

1

La pédagogie de l'alternance favorise la motivation et s'appuie sur le potentiel de toute personne en formation.

2

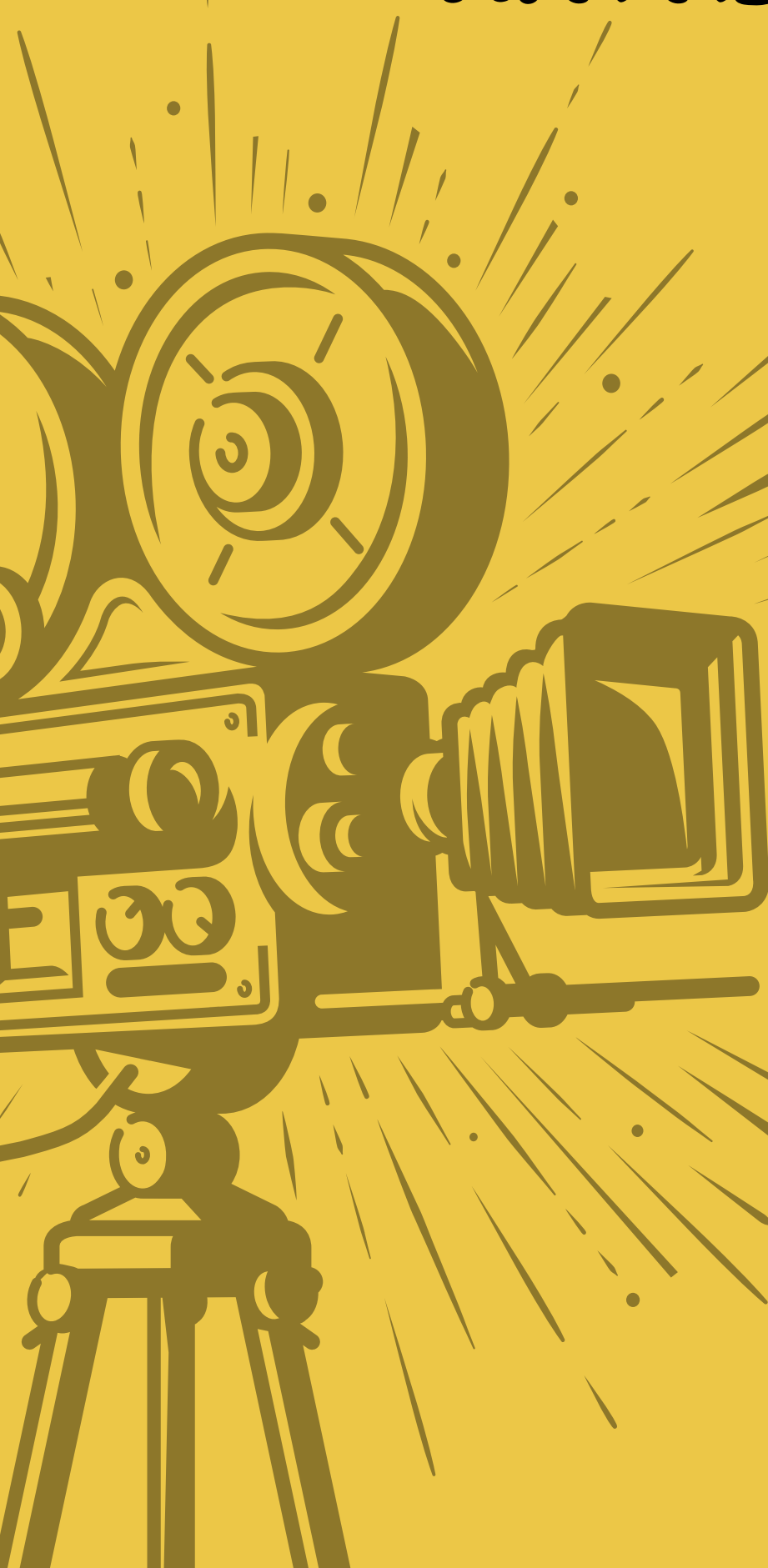
Il s'agit de développer le pouvoir d'agir des jeunes en tant que citoyen.

3

Des temps spécifiques dans la semaine sont consacrés :

- à valoriser le vécu du jeune,
- réfléchir en groupe,
- construire son savoir à partir du partage d'expérience,
- et s'exercer à la prise de responsabilité.

MFR REGARDS : ÉDUCATION ET FORMATION MFR



LE SYSTÈME ÉDUCATIF MFR
ET SES PLUS-VALUES

**Le système éducatif MFR
et ses plus-values**



**de vidéos sur
ce thème ?
Cliquez ici !**



SE MOBILISER POUR ACCOMPAGNER SON ENFANT

COMMENT PARTICIPER ?

- Accompagner le nouveau rythme vécu par votre enfant en prenant par exemple connaissance du carnet de liaison MFR,
- L'aider dans le choix, l'organisation de son stage et dans la gestion de son temps (assiduité, ponctualité ...),
- Prendre un temps pour échanger avec lui sur les études d'alternance et plus particulièrement de celles qui prennent appui sur la vie locale ou familiale,
- Se mobiliser sur les temps proposés par la MFR.

Le saviez-vous ?

Le **carnet de liaison** est un outil de relation qui facilite la communication entre la famille, le jeune, le maître de stage/apprentissage et l'équipe de moniteurs. Il recense les activités réalisées à la MFR et en entreprise. Il permet à chacun d'exprimer son ressenti dans les différents lieux (stage, lieu de formation, ...)



QUELQUES ATTITUDES À PRIVILÉGIER

1

Accompagner les expériences (à la MFR, en milieu socioprofessionnel) de votre enfant.

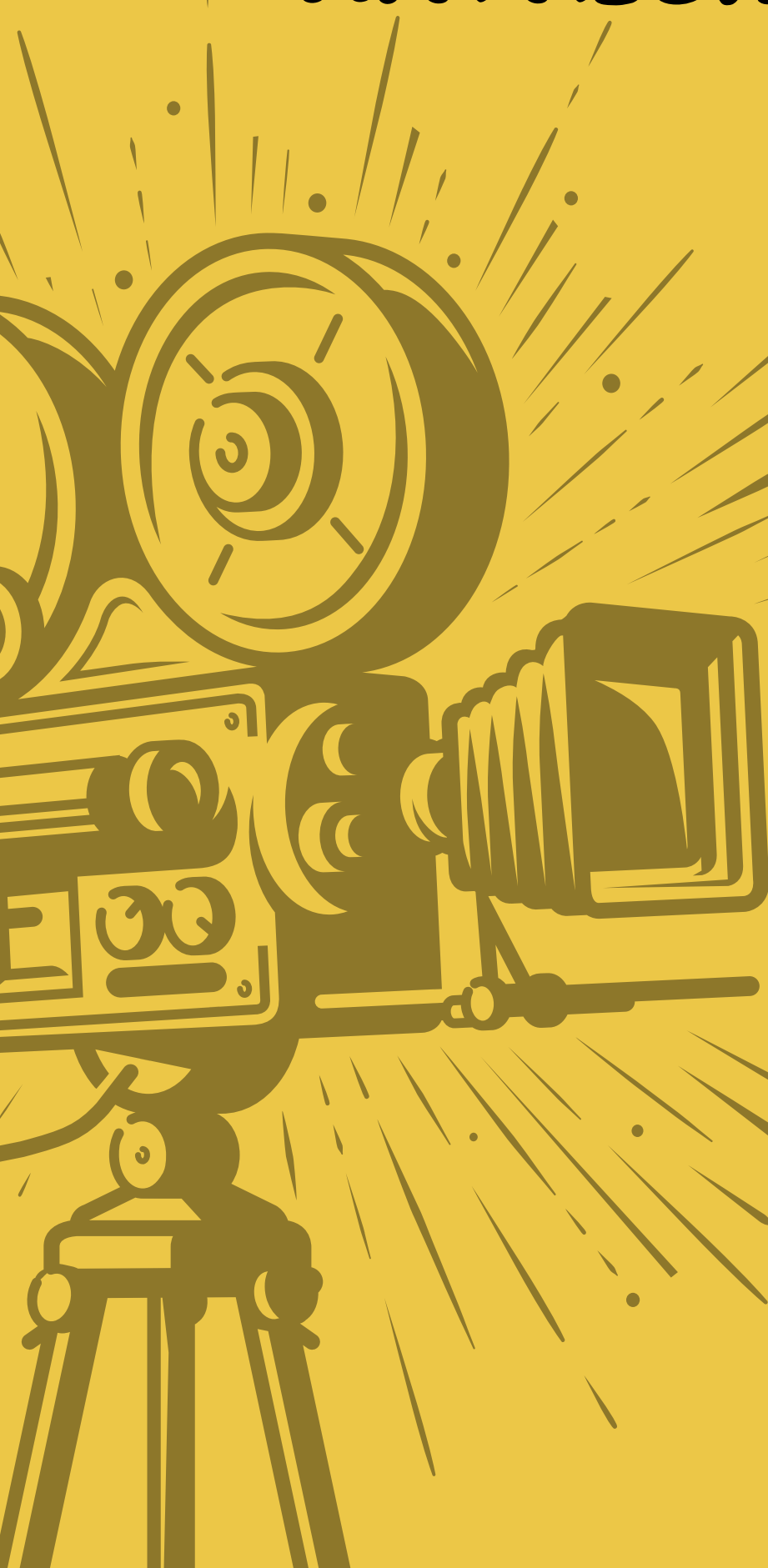
2

S'intéresser à la formation au-delà des notes comme par exemple les aspirations, les motivations ...

3

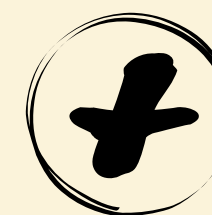
Saisir toutes les occasions pour **établir une relation avec les adultes** (membre de l'équipe et autres familles) et **enrichir le dialogue** (café d'accueil, rencontre individuelle, appel téléphonique, visite...).

MFR REGARDS : L'ENGAGEMENT DES PARENTS EN MFR



LA PARTICIPATION DES JEUNES
À LA VIE ASSOCIATIVE

**La participation des jeunes
à la vie associative**



**de vidéos sur
ce thème ?
Cliquez ici !**

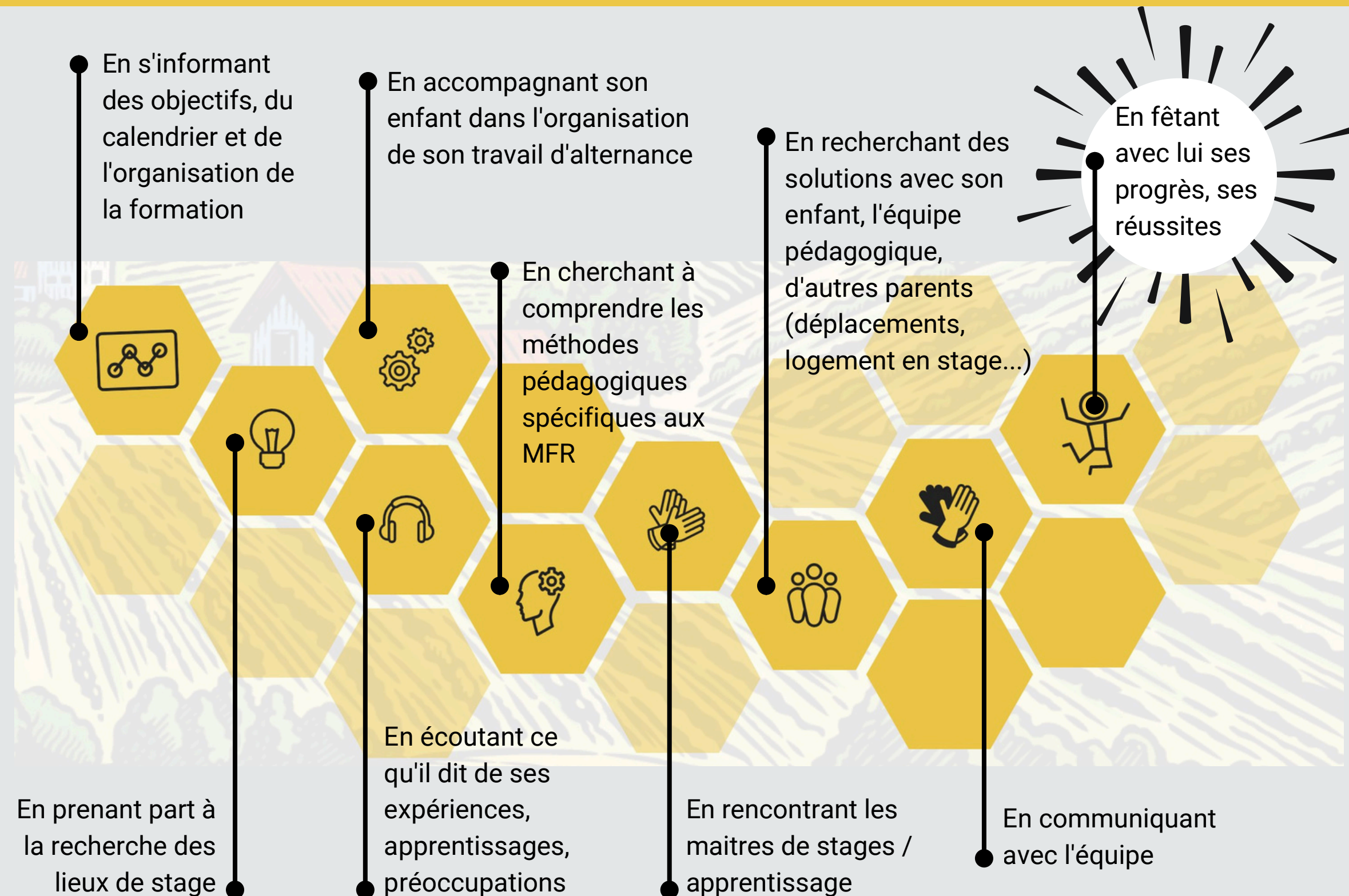


PARTAGER ET AGIR ENSEMBLE POUR SON ENFANT

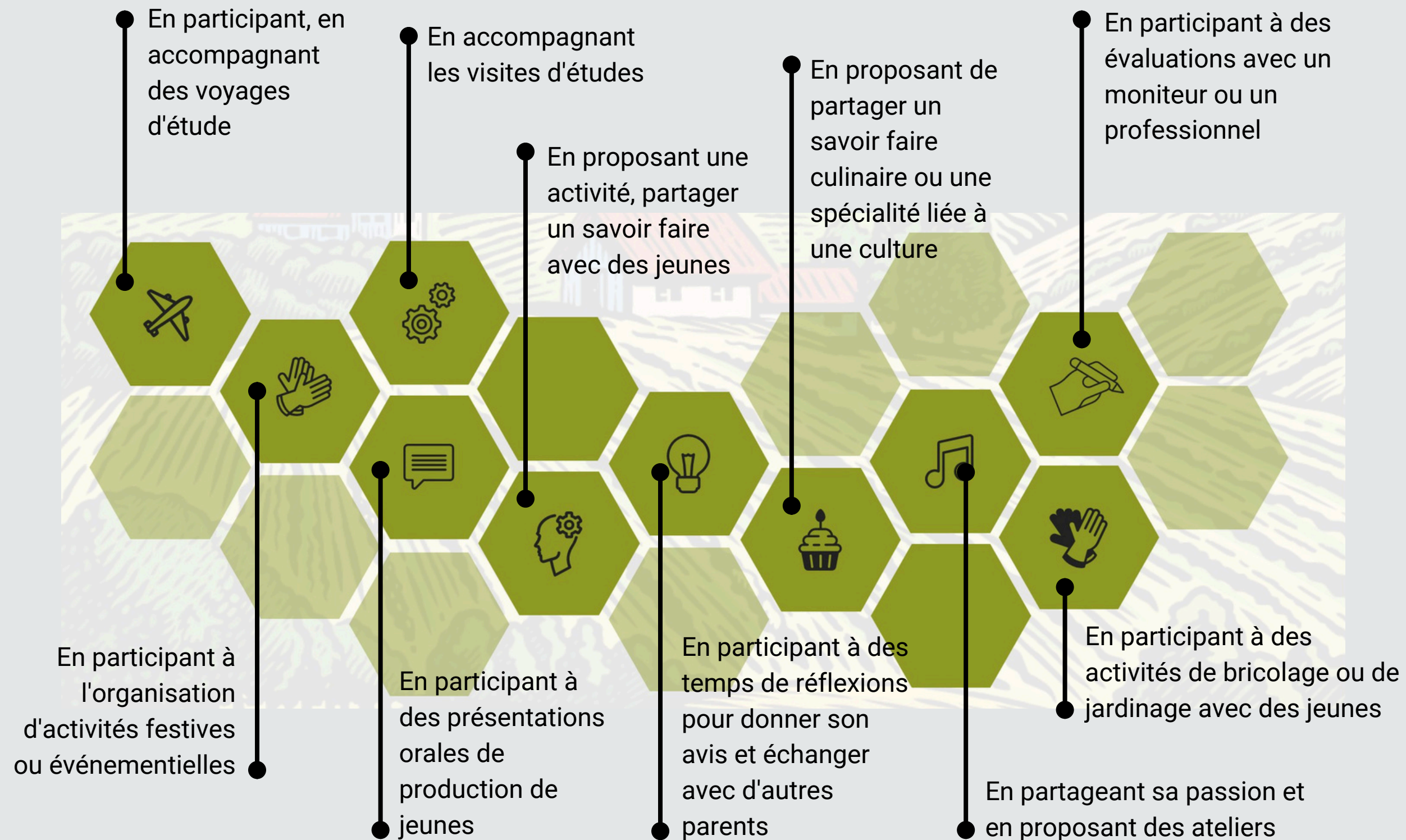
CHAQUE PARENT PEUT PARTICIPER À LA VIE DE LA MFR...

CHAQUE PARENT EST INVITÉ À PARTICIPER :

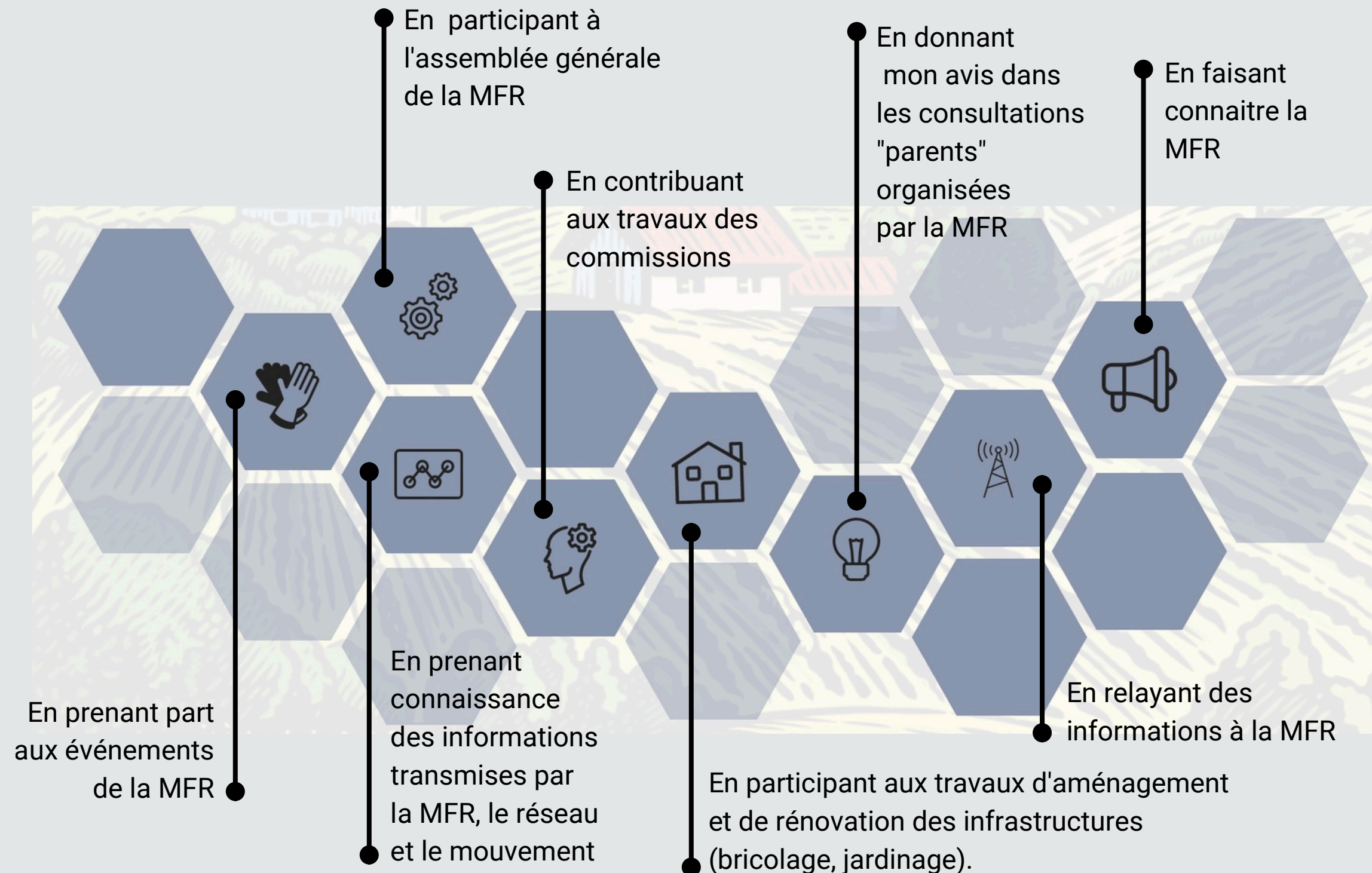
- aux réunions (avant la rentrée et en cours d'année),
- à l'Assemblée Générale,
- aux activités conviviales organisées par la Maison Familiale.



PARTAGER ET AGIR ENSEMBLE POUR LA FORMATION DES JEUNES



PARTAGER ET AGIR ENSEMBLE POUR LA MFR



PARTAGER ET AGIR ENSEMBLE DANS UN MOUVEMENT



UN MAGAZINE À DESTINATION DES FAMILLES



DES CONGRÈS NATIONAUX ET EN RÉGION



Le saviez-vous ?

La carte d'adhérent vous permet de participer au conseil d'administration et devenir administrateur de la MFR



ASSEMBLÉE
GÉNÉRALE
MFR
2022

14

UN RÉSEAU NATIONAL

UNE MFR, C'EST UNE ASSOCIATION QUI S'INSCRIT DANS UN MOUVEMENT NATIONAL AVEC UNE UNION NATIONALE ET ...

430

ASSOCIATIONS
MFR

60

FÉDÉRATIONS
MFR

35 000

ADULTES EN
FORMATION

6 000

ADMINISTRATEURS
ADMINISTRATRICES
INVESTI.E.S

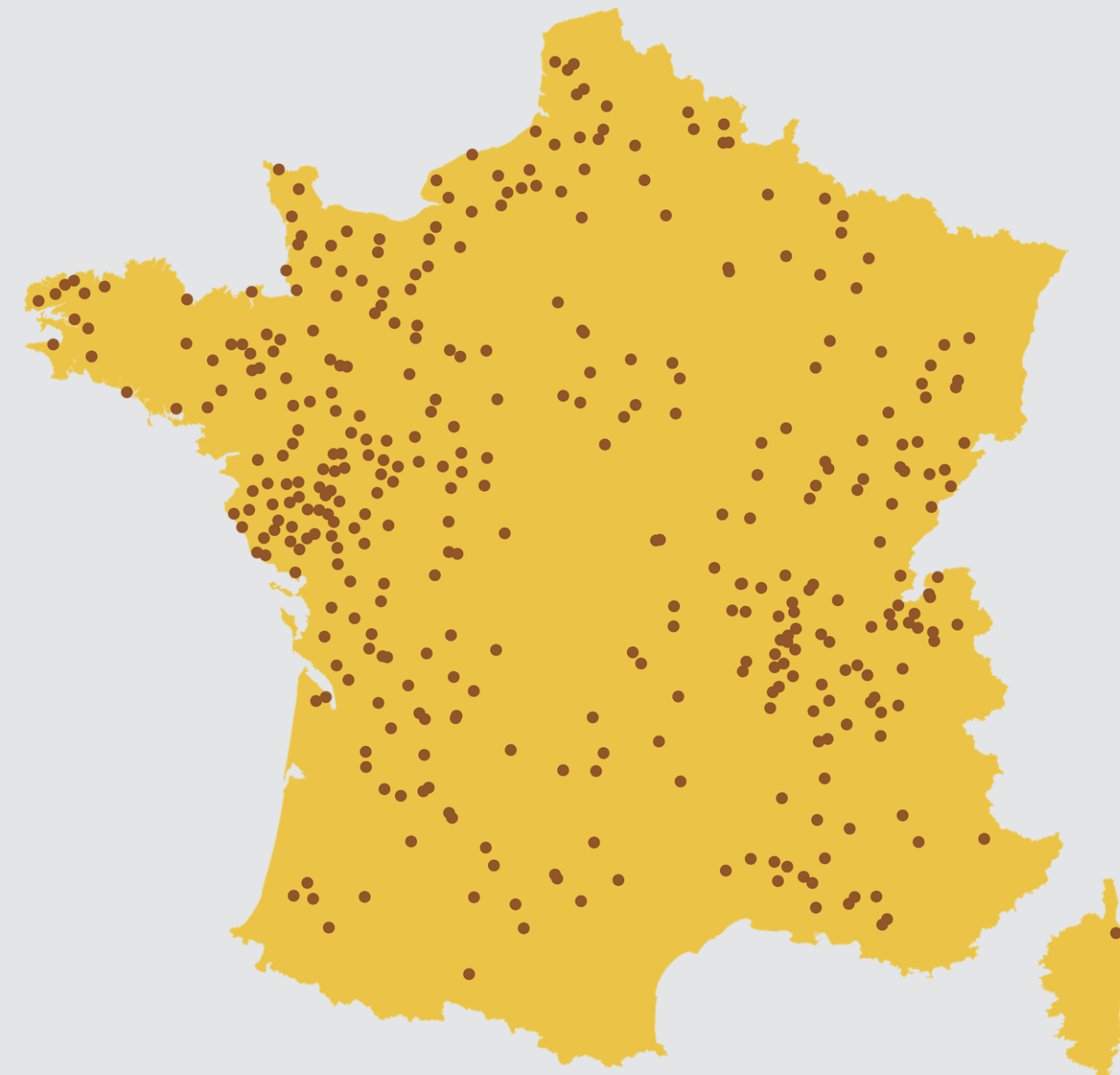
65 000

ÉLÈVES ET
APPRENTIS
PAR ANNÉE

10 500

SALARIÉS

RÉPARTITION GÉOGRAPHIQUE DES MFR



GUYANE



RÉUNION



GUADELOUPE



MARTINIQUE



MAYOTTE



NOUVELLE-CALÉDONIE



POLYNÉSIE FRANÇAISE

NOTRE HISTOIRE, NOS VALEURS, L'INTERNATIONAL

NOTRE HISTOIRE, NOTRE LÉGITIMITÉ

Les Maisons Familiales Rurales du 21ème siècle sont l'aboutissement d'une expérience originale conduite dans un **village du Lot-et-Garonne** dans le Sud-ouest de la France en **1935**. Cette année là, quelques agriculteurs inventent une formation adaptée pour compenser un système scolaire classique qui ne répond pas aux besoins de leurs enfants et de leur métier.

1937, ces familles se réunissent en assemblée générale et décide d'acheter un bâtiment pour y installer leur "école". Elles se **groupent en association et embauchent un formateur** : la première MFR est ainsi née !

NOS VALEURS

Le respect mutuel

qui se fonde sur l'accueil, la considération, la confiance, la coopération, au-delà des appartenances sociales, culturelles, territoriales...

La réussite individuelle et collective

qui passe par l'épanouissement et le dépassement de soi.

L'autonomie, la responsabilité et la solidarité

qui reconnaissent à chacun la capacité à contribuer au débat et à faire des choix pour se construire, développer des projets, participer au développement humain, économique et social.

NOTRE ENGAGEMENT À L'INTERNATIONAL

22 fédérations MFR françaises sont actuellement en partenariat avec 23 mouvements MFR dans le monde : Les MFR dans le monde, c'est + de 200 en Afrique et dans l'Océan Indien et près de 80 en Amérique Latine.

